



# CorePro LEDtube InstantFit HF T5



## CorePro LEDtube HF 1500mm HE 20.5W 840T5

CorePro LEDtube InstantFit HF T5 je rychlý a snadný způsob výměny zářivek T5 s rychlou návratností investic. Tento produkt je navržen s přední kompatibilitou s předřadníky a je ideální pro vaše každodenní osvětlení. Díky jednoduché instalaci plug-and-play okamžitě zlepšuje energetickou účinnost a vydrží déle než konvenční T5.

### Údaje o produktu

Obecné informace	
Patice krytky	G5
Nominální životnost	50 000 h
Cyklus zapnutí	50 000
Lighting Technology	LED
Referenční měření toku	Sphere

Světelně technické	
Kód barvy	840 [CCT of 4000K]
Vyzařovací úhel (jmen.)	200 stupňů
Světelný tok	3 000 lm
Barevné konstrukce	Studená bílá (CW)
Náhradní teplota chromatičnosti (jmen.)	4000 K
Měrný výkon (jmen.) (nom.)	146 lm/W
Konzistence barev	<6
Index podání barev (CRI)	80
Světelný tok na konci jmenovité životnosti (jmen.)	70 %
Photobiological safety according to EN 62471	RG0

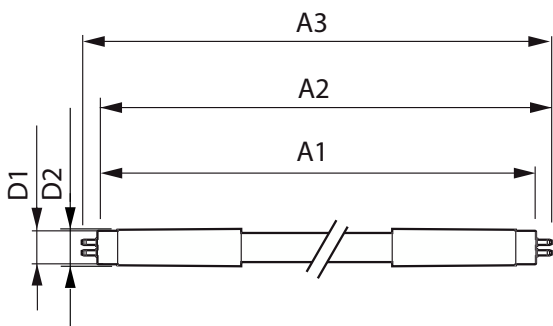
Provozní a elektrické	
Vstupní frekvence	30 K až 100 K Hz
Spotřeba energie	20,5 W
Proud zdroje (max.)	350 mA
Proud zdroje (min.)	150 mA
Doba spuštění (jmen.)	0,5 s
Doba zahřívání do 60 % světla	0,5 s
Účinnost (zlomek)	0,9
Napětí (jmen.)	80-130 V
Kompatibilita předřadníku	HF
LED alternative to fluorescent lamp power	35 W
Náběhový proud v síti	-
Max. počet svítidel u MCB typu B 10 A – síť	-
Max. počet svítidel u MCB typu B 10 A – EM předřadník bez kompenzačního kondenzátoru.	-
Max. počet svítidel u MCB typu B 10 A – EM předřadník s kompenzačním kondenzátorem.	-
Max. počet svítidel u MCB typu B 16 A – síť	-
Max. počet svítidel u MCB typu B 16 A – EM předřadník bez kompenzačního kondenzátoru.	-

# CorePro LEDtube InstantFit HF T5

Max. počet svítidel u MCB typu B 16 A – EM předřadník s kompenzačním kondenzátorem.	-
<b>Teplota okolí</b>	
Maximální teplota (jmen.)	45 °C
<b>Řízení a stmívání</b>	
Stmívatelné	Ne
<b>Mechanické a materiály</b>	
Povrchová úprava žárovky	Matná
Materiál světelného zdroje	Sklo
Délka výrobku	1 500 mm
Tvar žárovky	T5
Celková hmotnost (kus)	0,196 kg
<b>Certifikace a použití</b>	
Třída energetické účinnosti	D
Výrobek šetřící energii	Ano
Certifikační značky	Splňuje požadavky směrnice RoHS Certifikát KEMA Keur

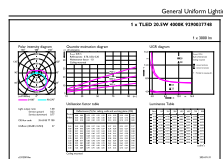
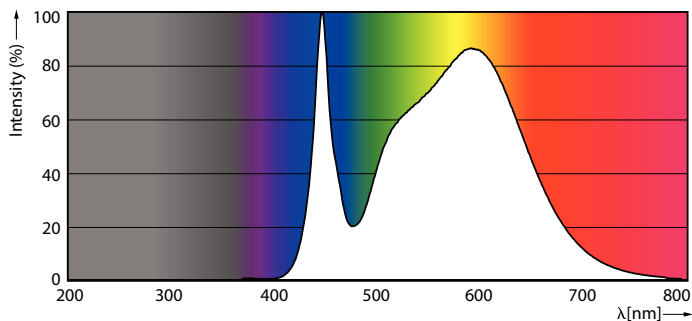
Spotřeba energie kWh/1000 h	21 kWh
Registrační číslo EPREL	1880097
Značka CE	Ano
Splňuje požadavky evropské směrnice RoHS	Ano
Rozsah okolní teploty	-20 až +45 °C
<b>Označení a balení</b>	
Objednací název produktu	CorePro LEDtube HF 1500mm HE 20.5W 840T5
Celý název výrobku	CorePro LEDtube HF 1500mm HE 20.5W 840T5
Full EOC	872016929554400
Objednací kód	29554400
Číslo materiálu (12NC)	929003774802
Číslování – počet v balení	1
EAN/UPC – výrobek/pouzdro	8720169295544
Číslování SAP – balení v krabici	10
Pouzdro – EAN/UPC	8720169295551

## Rozměrové výkresy



Product	D1	D2	A1	A2	A3
CorePro LEDtube HF 1500mm HE 20.5W 840T5	15,5 mm	16/19 mm	1 449 mm	1 456 mm	1 463 mm

## Fotometrické údaje

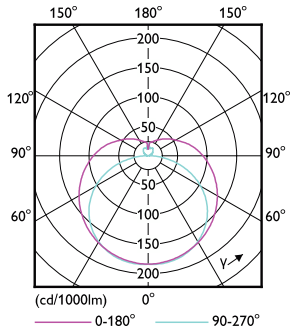


Spectral Power Distribution Colour - CorePro LEDtube HF 1500mm HE 20.5W 840T5

General uniform lighting - CorePro LEDtube HF 1500mm HE 20.5W 840T5

# CorePro LEDtube InstantFit HF T5

## Fotometrické údaje

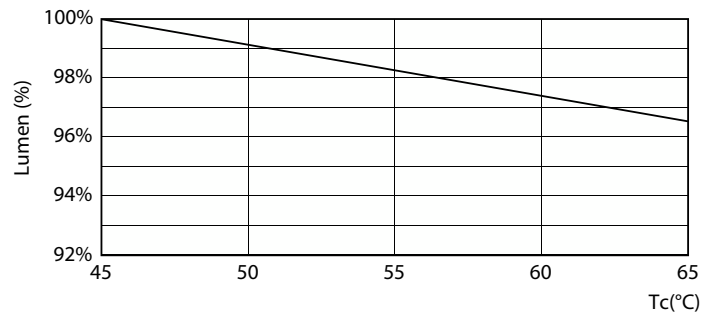


Light Distribution Diagram - CorePro LEDtube HF 1500mm HE 20.5W 840T5

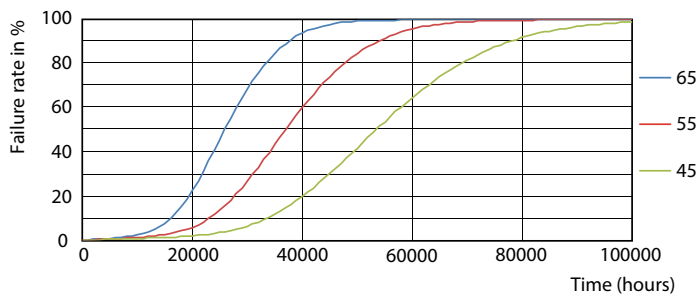
## Životnost



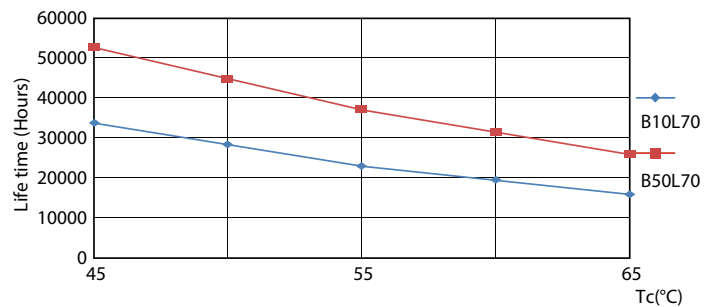
Life Expectancy Diagram



Lumen Maintenance Diagram - CorePro LEDtube HF 1500mm HE 20.5W 840T5



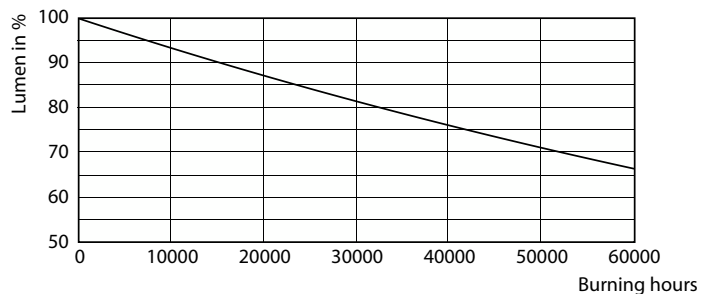
FailureRate



LifetimeVsTc

# CorePro LEDtube InstantFit HF T5

## Životnost



Lumen Maintenance Diagram - CorePro LEDtube HF 1500mm HE 20.5W  
840T5

