



CorePro LEDtube EM/ Mains



CorePro LEDtube 1200mm UO 17.7W 840 T8

Trubice Philips CorePro LEDtube představují rychlou a snadnou cestu s krátkou dobou návratnosti, jak nahradit zářivky T8 nebo jiné trubice LED. Řada Core trubice LEDtube nejenže vyžaduje pouze nízkou počáteční investici, ale energetická účinnost diod LED také přinese okamžité úspory, na které se budete moci spolehnout po celou dlouhou dobu životnosti. Kromě toho díky stejné velikosti světelného zdroje a stejnému rozptylu světla jako u zářivkových alternativ nepoznáte rozdíl. K dispozici jsou dva způsoby montáže těchto trubice LED: změna zapojení stávajících zářivkových svítidel tak, aby trubice CorePro LEDtube byly napájeny přímo z elektrické sítě, nebo jednoduchá výměna zářivkového zapalovače za zapalovač LED, který lze používat s elektromagnetickými předřadníky.

Varování a bezpečnost

- POZNÁMKA: Celkovou energetickou účinnost a rozptyl světla libovolné instalace využívající tyto světelné zdroje určí konstrukce instalace.
- Montáž musí provést certifikovaný odborník podle montážních schémat dodaných se svítidlem nebo dostupných online na internetu.

Údaje o produktu

Obecné informace	
Patice krytky	G13
Nominální životnost	50 000 h
Cyklus zapnutí	200 000
Lighting Technology	LED
Referenční měření toku	Sphere
Světelně technické	
Kód barvy	840 [CCT of 4000K]

Vyzařovací úhel (jmen.)	240 stupňů
Světelný tok	2 400 lm
Barevné konstrukce	Studená bílá (CW)
Náhradní teplota chromatičnosti (jmen.)	4000 K
Měrný výkon (jmen.) (nom.)	135 lm/W
Konzistence barev	<6
Index podání barev (CRI)	80
Světelný tok na konci jmenovité životnosti (jmen.)	70 %

CorePro LEDtube EM/Mains

Photobiological safety according to EN 62471	RGO
--	-----

Provozní a elektrické

Vstupní frekvence	50 až 60 Hz
Spotřeba energie	17,7 W
Proud zdroje (jmen.)	90 mA
Doba spuštění (jmen.)	0,5 s
Doba zahřívání do 60 % světla	0,5 s
Účinnost (zlomek)	0,9
Napětí (jmen.)	220-240 V
Kompatibilita předřadníku	EM/Sít
LED alternative to fluorescent lamp power	36 W
Náběhový proud v síti	4.84
Max. počet svítidel u MCB typu B 10 A – síť	84
Max. počet svítidel u MCB typu B 10 A – EM předřadník bez kompenzačního kondenzátoru.	84
Max. počet svítidel u MCB typu B 10 A – EM předřadník s kompenzačním kondenzátorem.	24
Max. počet svítidel u MCB typu B 16 A – síť	135
Max. počet svítidel u MCB typu B 16 A – EM předřadník bez kompenzačního kondenzátoru.	135
Max. počet svítidel u MCB typu B 16 A – EM předřadník s kompenzačním kondenzátorem.	38

Teplota okolí

Maximální teplota (jmen.)	55 °C
---------------------------	-------

Řízení a stmívání

Stmívatelné	Ne
-------------	----

Mechanické a materiály

Povrchová úprava žárovky	Matná
Materiál světelného zdroje	Sklo
Délka výrobku	1 200 mm

Tvar žárovky	T8
Celková hmotnost (kus)	0,220 kg

Certifikace a použití

Třída energetické účinnosti	D
Výrobek šetřící energii	Ano
Certifikační značky	Splňuje požadavky směrnice RoHS Značka CE Certifikát KEMA Keur
Spotřeba energie kWh/1000 h	18 kWh
Registrační číslo EPREL	1827720
Značka CE	Ano
Splňuje požadavky evropské směrnice RoHS	Ano
Hodnota blikání (PstLM)	1
Hodnota stroboskopického efektu (SVM)	0,4
Rozsah okolní teploty	-20 až +45 °C

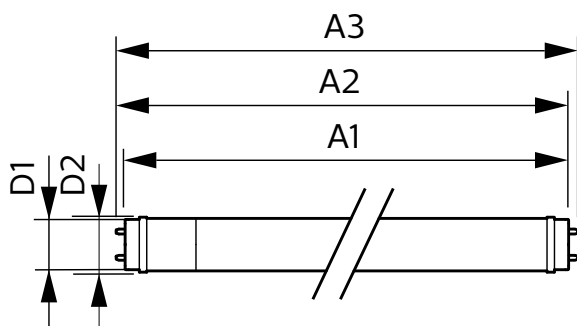
Podmínky použití

Lze jej použít v uzavřených svítidlech?	Yes
---	-----

Označení a balení

Objednávací název produktu	CorePro LEDtube 1200mm UO 17.7W 840 T8
Celý název výrobku	CorePro LEDtube 1200mm UO 17.7W 840 T8
Full EOC	872016927860800
Objednávací kód	27860800
Číslo materiálu (12NC)	929003746202
Číslování – počet v balení	1
EAN/UPC – výrobek/pouzdro	8720169278608
Číslování SAP – balení v krabici	20
Pouzdro – EAN/UPC	8720169278615

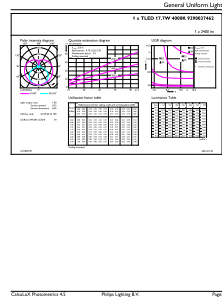
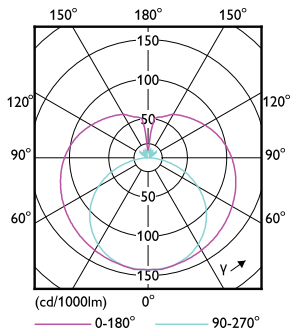
Rozměrové výkresy



Product	D1	D2	A1	A2	A3
CorePro LEDtube 1200mm UO 17.7W 840 T8	25,7 mm	28 mm	1 198 mm	1 205 mm	1 212 mm

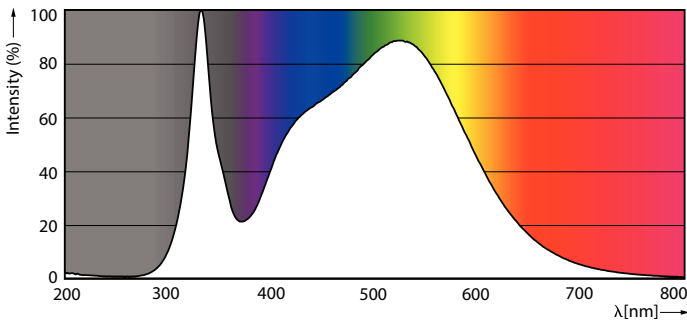
CorePro LEDtube EM/Mains

Fotometrické údaje



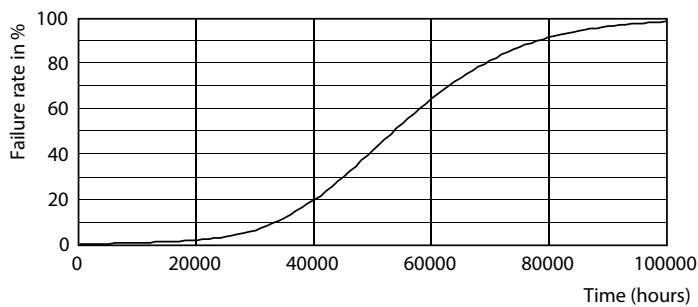
Light Distribution Diagram - CorePro LEDtube 1200mm UO 17.7W 840 T8

General uniform lighting - CorePro LEDtube 1200mm UO 17.7W 840 T8

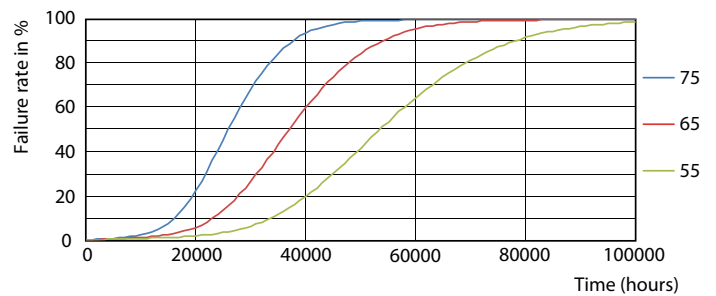


Spectral Power Distribution Colour - CorePro LEDtube 1200mm UO 17.7W 840 T8

Životnost



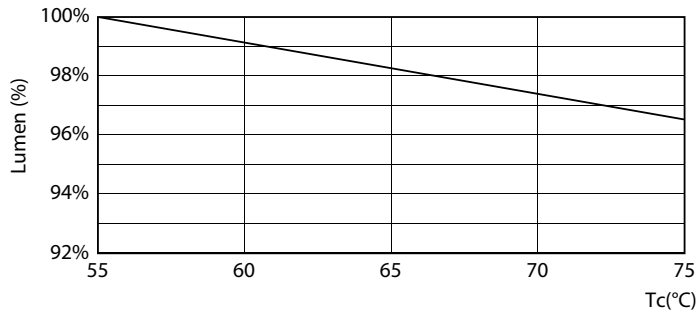
Life Expectancy Diagram



FailureRate

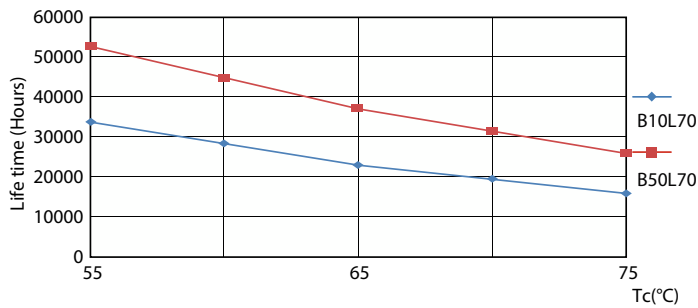
CorePro LEDtube EM/Mains

Životnost



Lumen Maintenance Diagram - CorePro LEDtube 1200mm UO 17.7W 840 T8

Lumen Maintenance Diagram - CorePro LEDtube 1200mm UO 17.7W 840 T8



LifetimeVsTc

