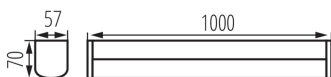
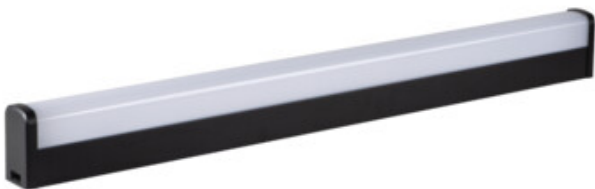


Nástěnnno-stropní LED svítidlo

5905339366665



Kanlux AKVO IP44 jsou nástěnná a stropní svítidla ve třech barvách: bílá, chrom a černá. Svítidlo je dostupné ve 3 délkách a třech výkonech: 60cm - 15W, 80cm - 20W a 100cm - 23W. Svítidla Kanlux AKVO lze namontovat vertikálně i horizontálně, na stěnu nebo na strop, což vytváří prakticky neomezené možnosti uspořádání. Tato svítidla mají navíc zvýšenou odolnost proti vlhkosti IP44, což znamená, že je můžete bezpečně namontovat do koupelny nebo prádelny. Svítidla Kanlux AKVO IP44 jsou ideální pro osvětlení místností, jako je koupelna, prádelna, technická místnost, chodba nebo šatna. Tato svítidla mají vysokou světelnou účinnost, přes 100 lumenů na Watt, díky čemuž Vám pomáhají šetřit elektrickou energii.

### VŠEOBECNÉ ÚDAJE:

**Barva:** černá

**Místo montáže:** k usazení na zeď, k usazení na strop

**Minimální vzdálenost od osvětlovaného objektu:** 0,1m

**Možnost spolupráce se stmívačem:** ne

**Integrovaný LED zdroj světla:** ano

### TECHNICKÉ ÚDAJE:

**Jmenovité napětí [V]:** 220-240 AC

**Jmenovitá frekvence [Hz]:** 50

**Maximální výkon [W]:** 23

**Třída ochrany před úrazem elektrickým proudem:** II

**Materiál difuzoru:** plast

**Typ diody:** LED SMD

**Světelný tok [lm]:** 2750

**Barva světla:** bílá

**Náhradní teplota chromatičnosti [K]:** 4000

**Index podání barev:** 80

**Životnost [h]:** 25000

**Počet cyklů zap/vyp:** 15000

**Světelná účinnost [lm/W]:** 120

**Rozsah okolních teplot, kterým může být výrobek vystaven [°C]:** 5+30

**Materiál korpusu:** hliníková slitina

**Typ přípojky:** šroubová svorkovnice

**Rozsah průměrů používaných vodičů [mm<sup>2</sup>]:** 0,75-1,5

**Stupeň krytí IP:** 44

### LOGISTICKÉ ÚDAJE:

**Způsob balení:** 10

**Počet kusů v druhém balení:** 1

**Počet kusů v hromadném balení:** 10

**Čistá jednotková hmotnost [g]:** 884

### Nástěnno-stropní LED svítidlo



**Gramáž [g]:** 1145

**Délka jednotkového balení [cm]:** 101

**Šířka jednotkového balení [cm]:** 6.5

**Výška jednotkového balení [cm]:** 8.5

**Hmotnost kartonu [kg]:** 11.45

**Šířka kartonu [cm]:** 34

**Výška kartonu [cm]:** 20

**Délka kartonu [cm]:** 103

**Objem kartonu [m<sup>3</sup>]:** 0.07004